

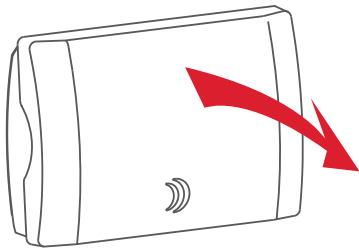
# SEATTLE

MUSICAL DOORBELL | CARILLON MUSICAL | MELODIENGONG | TIMBRE MUSICAL

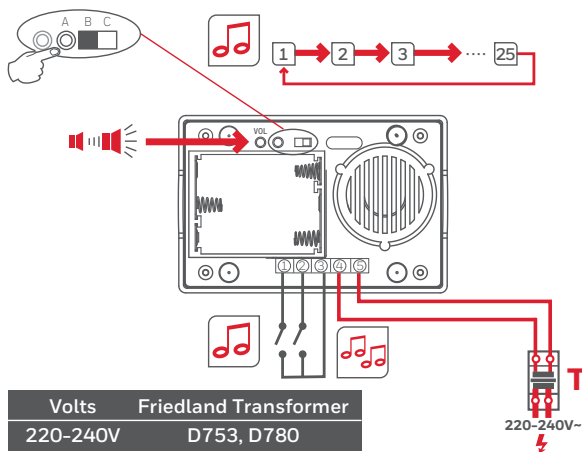
- EN** Getting started
- DE** Erste Schritte
- FR** Démarrage
- NL** Aan de slag
- FI** Aloitusopas
- DK** Kom i gang
- IT** Operazioni preliminari
- ES** Para empezar
- PT** Para começar
- GR** Πρώτα βήματα
- SE** Kom igång

## D844

**1**



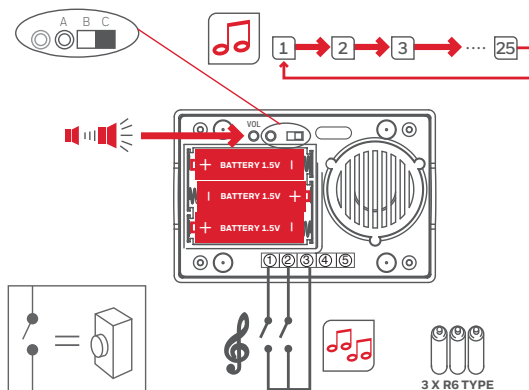
**2** T= Transformer | Transformateur | Transformator  
Transformador | Muuntaja | Trasformatore  
трансформатор



Volts	Friedland Transformer
220-240V	D753, D780

or | oder | ou | o

**2** Battery | Piles | Batterien | Pilas | Batterijen | Batterier  
Paristot | Pilhas | Batterie | Bateria | батарејка



**EN**

This chime plays a selected tune (from 25) for front door and a fixed tune for rear. It can be powered by transformer or batteries. Lighted pushes require the use of a transformer.

**FR**

Ce carillon joue un air sélectionné, parmi 25, pour la porte principale et un air fixe pour la porte de service. Il peut être alimenté soit par piles soit par transformateur. Les boutons-poussoirs lumineux ne fonctionnent qu'avec un transformateur.

**DE**

Dieser Gong spielt eine ausgewählte von 25 möglichen Melodien und hat zusätzlich eine festeingestellte Melodie. Kann mit Klingel-transformator oder Batterien werden. Ist ein beleuchteter Ruftaster installiert muss in jedem Fall ein Transformator verwendet werden.

**PT**

Este timbre toca una melodia seleccionada (entre 25) para la puerta delantera y una melodia fija para la puerta trasera. Se alimenta con pilas o con transformador. Para los pulsadores con luz se necesita transformador.

ATTENTION!				
	—	✓		
	✓	✓		

8V 2A



- EN** Trouble shooting
- DE** Fehlerbehebung
- FR** Dépannage
- NL** Probleemoplossing
- FI** Vianmääritys
- DK** Problemløsning
- IT** Risoluzione dei problemi
- ES** Solución de problemas
- PT** Resolução de problemas
- GR** Αντιμετώπιση προβλημάτων
- SE** Felsökning

[livewell.honeywell.com](http://livewell.honeywell.com)