

Konfigurer Airthings-enheten din med tre enkle steg:

1. Last ned Airthings Wave-appen, tilgjengelig for iOS og Android
2. Opprett en brukerkonto og oppgi navn, e-postadresse og plassering*
3. Følg de enkle instruksjonene i appen for å koble til enheten din

*Vi krypterer og lagrer opplysningene dine trygt i Airthings Cloud. Å oppgi plassering er valgfritt. Ved å dele informasjon om radonmålingene dine med oss, vil du imidlertid hjelpe oss med å forstå hvordan regional radon fungerer, noe som kan bidra til å redde liv.

Mange enkle måter å kontakte Airthings på

			
Online	Via e-post	Via telefon	Sosiale medier
Se i våre ofte stilte spørsmål eller kontakt oss direkte via kontaktskjemaet vårt support.airthings.com	Send en e-post direkte til kundesupport på support@airthings.com	Kundeservice på engelsk: US +1 (866) 254-2221 CA +1 (866) 222-2117 Norge +47 21 40 37 62 Globalt +44 808 169 5752 Åpent man-fre 7:00-1:00am Central European Time	Send oss en melding på Facebook, Twitter, Instagram eller LinkedIn!  Airthings  Airthingsglobal  Airthings  Airthings

Har du noen spørsmål eller kommentarer som vi ikke har dekket her? Fortell det til oss!

support.airthings.com

Gratulerer med å ha tatt dette viktige steget mot et sunnere liv.

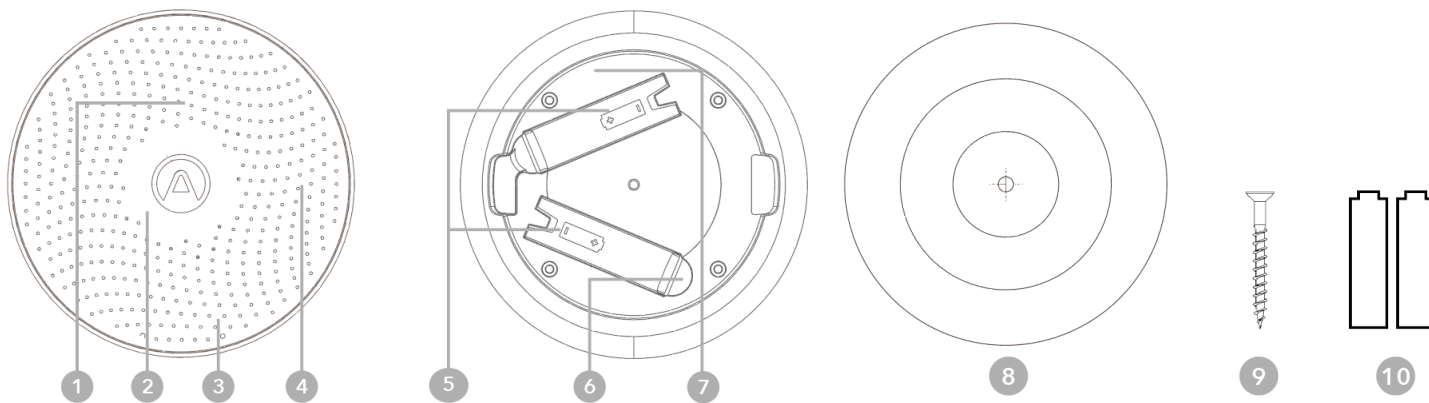
Ved å holde øye med dine radonnivåer, kan du ta sunnere avgjørelser i forhold til de områdene hvor du oppholder deg mest. Ved å redusere eksponeringen av radon, reduserer du risikoen for lungekreft.

Airthings Wave gir deg detaljert informasjon om nivåer av radon, temperatur og luftfuktighet direkte på telefonen eller via Airthings Instrumentpanel. Du kan også vinke foran enheten for å få en visuell indikasjon på radonnivåene dine.

Pust bedre, lev bedre,

Airthings teamet

Funksjoner og innhold



1. Strømindikator
2. Lysring
3. Bevegelsessensor
4. Luftinntak
5. Batteriholder
6. Engangs-batteriflik
7. Individuelt serienummer
8. Monteringsplate
9. Skruer
10. 2 AA batterier, satt inn

Strømindikator

Blinkende lys hvert 20. sekund

Grønt: Batterinivå ok

Blått: Bluetooth-tilkobling aktiv

Rødt: Bytt batterier

Lysring

Visuell indikator på luftkvalitetsnivåer.



Grønn: Bra

Gul: Adversel

Rød: Fare

(Gå til airthings.com/mylevels for mer informasjon om dine luftkvalitetshandlingsnivåer)

Luftinntak

Det er her luften kommer inn i detektoren din.

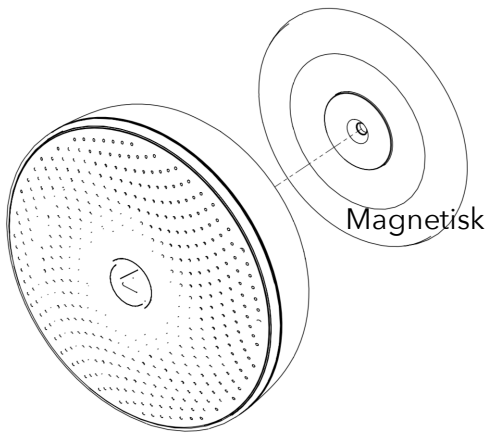
Lydalarm

Apparatet kan gi deg lydvarsler dersom luftkvalitetsnivåene overskrider den anbefalte mengden. Ved lydvarsler, kan du enkelt vinke foran enheten for å slumre varslingene.

Wave-sensor

Bare vink foran detektoren for å aktivere lysringen.

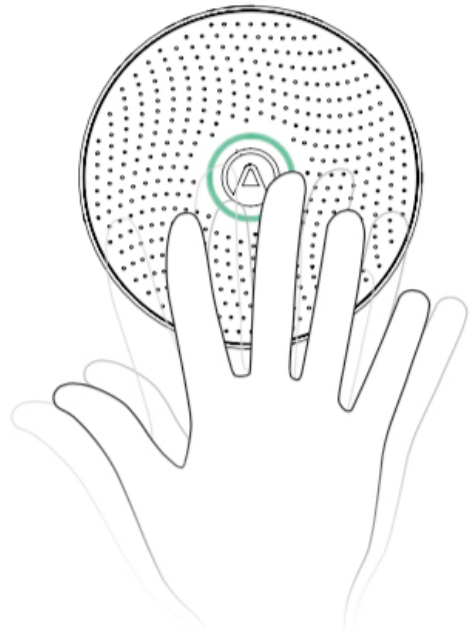
Enkel å montere



Fest monteringsplaten i taket eller til veggen. Forsikre deg om at du bruker skruer som passer til monteringsunderlaget. Skruene som følger med er beregnet til treverk eller gips. Ikke plasser enheten i nærheten av ventiler eller vinduer. Minst 1 meters avstand.

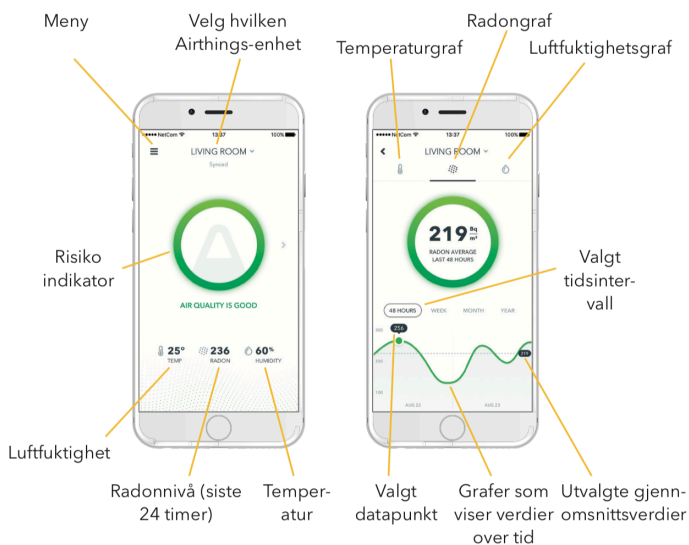
Takket være den innebygde magneten, kan du enkelt sette enheten direkte på monteringsplaten.

Daglig bruk



Vink foran apparatet for å få en visuell indikasjon på dine daglige radonnivåer. La Wave få jobbe uavbrutt i minst én uke for en radonavlesning i bedre kvalitet som viser gjennomsnittlig nivå.

Grunnleggende funksjoner i appen



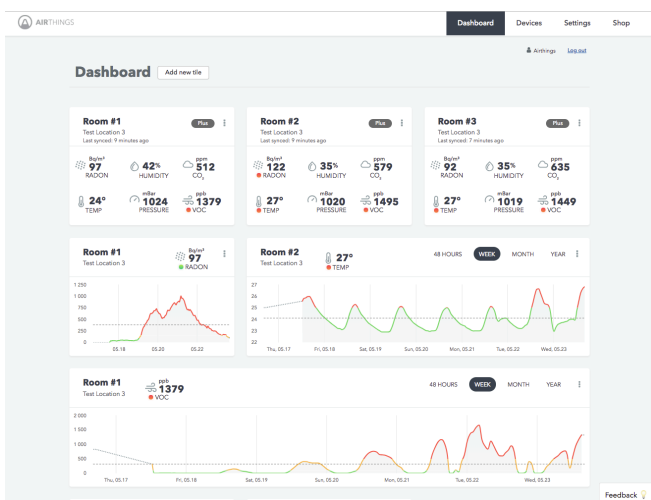
Pass på at du alltid har Bluetooth skrudd på på telefonen din og at appen kjører i bakgrunnen. De seneste målingene blir automatisk synkronisert hver gang du oppholder deg innenfor Bluetooth- rekkevidden til apparatet.

Du får beskjed gjennom appen dersom det er nødvendig å foreta handlinger.

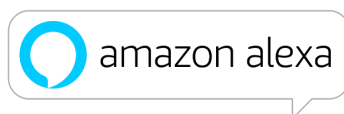
*Alle sensormålinger kan justeres til det enhetsmålingsystemet som brukes i ditt land.

Integrasjoner

Airthings Wave Plus deler data med mobilenheten din, samt Airthings Instrumentpanel - en gratis online-plattform som gir rask tilgang til visning, spesialtilpassinger og sensoranalyser fra flere Airthings-enheter.



Airthings Wave er integrert med Amazon Alexa og IFTTT. Med Amazon Alexa kan du bruke talekommandoer for å styre enheten din. IFTTT-integrasjonen gjør at brukere kan lage eller få tilgang til nyttige oppskrifter, sånn at enheten skal kunne følge og integreres med tredjepartsprodukter. Meld deg på nyhetsbrevet vårt for å få vite de seneste oppdateringene.



Glow ring

Spinnende: Klar for tilkobling
Blinkende: Kobler til



Det blå lyset blir brukt til å vise Bluetooth-status. Når lyset spinner i blått, er enheten klar for tilkobling. Denne modusen vil vare i 1 minutt. Dunk forsiktig på detektoren for å starte tilkoblingsprosessen på nytt eller for å sjekke status. Hvis detektoren din allerede er tilkoblet, vil det blinke blått to ganger.

Avventer første resultat



Etter en vellykket tilkobling, venter du i 1 time for å motta din første radonmåling.

Bra
Luftkvaliteten er bra
Spinnende: oppdaterer intern programvare



Dine radonnivåer er under anbefalt nivå i forhold til EPA- og WHO-nivåer, som er 100 Bq/m³ eller 2.7 pCi/L.

Advarsel
Over anbefalt nivå,
fortsett målingen



Dersom radonnivået ditt er under 100-150 Bq/m³ eller 2.7-4 pCi/L, vil det trenges en lengre måling for å få en kvalifisert måling.

Fare
Over anbefalt nivå og det bør iverksettes
tiltak for å senke radonnivåene



Måleverdiene er over anbefalt nivå. Det bør iverksettes tiltak for å senke radonnivåene.

Sensorikoner



Radon – Reduser eksponeringen for denne radioaktive gassen som akkumuleres i bygninger og boliger. Den er hovedårsaken til lungekreft blant ikke-røykere, men kan håndteres med kontinuerlig overvåking.



Luftfuktighet – For mye eller for lite luftfuktighet kan påvirke allergi og forkjølelse- eller influensasymptomer. Når nivåene av luftfuktighet er for høye, vil det oppstå mugg og råte. Lav luftfuktighet forårsaker statisk elektrisitet, tørr hud og tørt hår, og øk mottakelighet for forkjølelse og luftveissykdom.



Temperatur – Temperaturen innendørs kan påvirke prestasjoner, humør og komfort. Individuelle søvnmønstre påvirkes også av temperaturen innendørs.

Fargekoder og handlingsnivåer

Sensor	Måleenhet		Farge
	US	ROW	
Radon* *Ta kontakt med dine lokale helsemyndigheter dersom radonnivåene forblir røde i over én måned	pCi/L	Bq/m ³	Bq/m³: ● <100 ● ≥100 <150 ● ≥150 pCi/L: ● <2.7 pCi/L ● ≥2.7<4 ● ≥4
Temperatur	°F	°C	Celsius: ● <18 ● ≥18 and ≤25 ● >25 Fahrenheit: ● <64 ● ≥64 and ≤77 ● >77
Luftfuktighet	%	%	● <25 ● ≥25<30 ● ≥30<60 ● ≥60<70 ● ≥70

Feilsøking

Sørg først og fremst for å alltid oppdatere til den seneste enhetsprogramvaren

- Trykk på å oppdatere enheten inne på enhetens innstillingsmeny.

Kan ikke koble meg til enheten min

- Pass på at du har detektoren innenfor en rekkevidde på 2-5 meter.
- Sjekk om Bluetooth er skrudd på.
- Sjekk om strømindikatorene blinker.

Trenger å skru av lydvarslingen

- Gå på enhetens innstillingsmeny i iOS-appen og endre radonalarm-innstillingene.
- Vink foran detektoren for å slumre den i én måned.

Appen min oppdaterer ikke når den kjører i bakgrunnen

- Åpne telefoninnstillingene dine og få bekreftet om Airthings Wave-appen kjører i bakgrunnen. Du finner som regel dette under app-administreringer i innstillingene på telefonen din.
- Pass på at du er innenfor Bluetooth-rekkevidden med jevne mellomrom.

Ingen respons fra lysringen

- Sjekk om strømindikatorene blinker.
- Dersom strømindikatorene blinker rødt eller ikke blinker i det hele tatt, er batterinivået lavt. Synkroniser først dataene dine og bytt deretter batterier. Vi anbefaler AA alkaliske batterier (LR6).

Hvis du trenger ytterligere assistanse, kan du lese våre ofte stilte spørsmål eller bare ta kontakt med kundesupport på support.airthings.com.

Tekniske spesifikasjoner

Strømforsyning: 2 AA 1.5V alkaliske batterier (LR6)
3.0V nominal (2x1.5V)
3.8V maximum, 1.8V
minimum (depleted batteries)
500mA max current draw

Dimensjoner: Diameter: 120 mm (4.72in)
Høyde: 36 mm (1.42in)

Vekt: 219g inkludert 2 batterier (7.7 oz)

Drifts- og oppbevaringsmiljø:

Temperatur: 4 °C (39 °F) til +40 °C (104 °F)
Relativ luftfuktighet: < 85%

Første nøyaktighet/presisjon for radon ved 100 Bq/m³ (2.7 pCi.L):

7 dager < 10%
2 måneder < 5%

Måleområde: 0 Bq/m³ til 50,000 Bq/m³
(0 pCi/L til 1350 pCi/L)

I løpet av den første uken er nøyaktighetsnivåene til Airthings Wave på 10% standardavvik, målt ved 100 Bq/m³

(2.7 pCi.L). Etter én måned øker nøyaktigheten drastisk til 5% standardavvik, målt ved 100 Bq/m³ (2.7 pCi.L). Mens enheten innhenter data, øker nøyaktigheten drastisk.

Alle Airthings-detektorene har blitt testet direkte opp mot AlphaGUARD-referanseverktøyet - det profesjonelle sammenligningsgrunnlaget som alle radondetektorer og tester refererer til.

Sikkerhet og vedlikehold

Airthings Wave er utelukkende beregnet til innendørsbruk. Unngå direkte eksponering for sollys over lengre perioder. Unngå eksponering for direkte varmekilder. For riktig bruk, kontroller at detektoren er i drift innenfor det angitte temperaturområdet (se tekniske spesifikasjoner).

Eksponering for høy fuktighet kan permanent endre sensitiviteten i detektoren eller skade den.

Ikke demonter denne enheten. Dersom detektoren ikke fungerer som spesifisert eller du er i tvil, så ta kontakt med din lokale forhandler eller besøk oss på Airthings.com.

Bruk en tørr klut for å rense detektoren.

Vær oppmerksom på polaritetsmerkene når du bytter batterier. Bruk AA alkaliske batterier (LR6).

Fest alltid monteringsplaten til detektorens bakside for å beskytte batteriene, selv når detektoren ikke er montert til vegg eller tak.

Deponering: elektronisk utstyr.

Begrenset ansvar

Instrumentet er testet og kvalitetssikret ved produksjon. Den oppfyller nøyaktighetsverdiene som er angitt i spesifikasjonene.

Det anbefales at instrumentet er aktivt konstant og at batteriene beholdes i til de er utladet.

Airthings AS er ikke ansvarlig for skader knyttet til feil eller tap av data som skyldes feil bruk og håndtering av instrumentet.

Betingelser og vilkår

airthings.com/terms-use-privacy/

For andre språk eller flere spørsmål, gå til support.airthings.com

Bluetooth-merket og logoer er registrerte varemerker eid av Bluetooth SIG, Inc., og Airthings er under lisens for enhver bruk av slike merker.

Copyright Airthings AS 2018