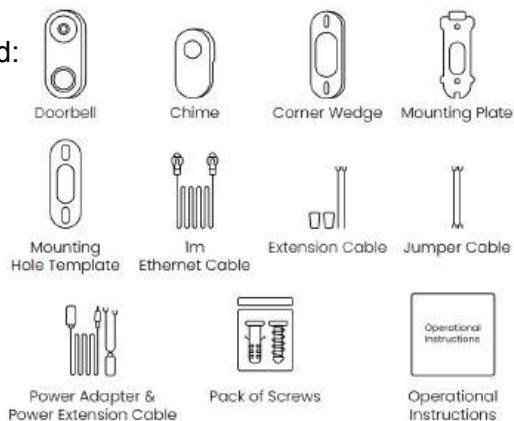


Gjelder for: Reolink Video Doorbell WiFi -

*Kun for app

Hva følger med:



Oppsett av Doorbell:

Sette opp ved bruk av telefon.

Step 1:

Skan for å laste ned Reolink App fra App Store og Google Play Store.



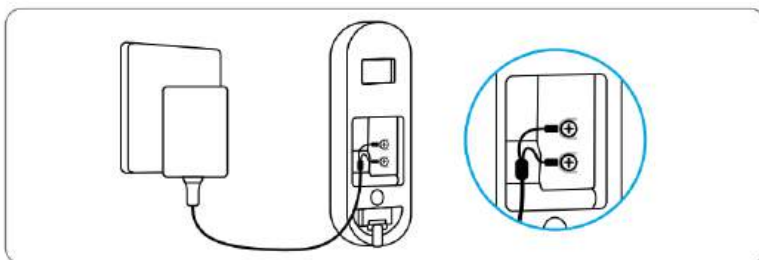
Viktig: Vis Reolink App er alt installert, sjekk for oppdateringer.

Step 2:

Koble til strøm.

Koble strømkabler til skruer på baksiden av doorbellen.

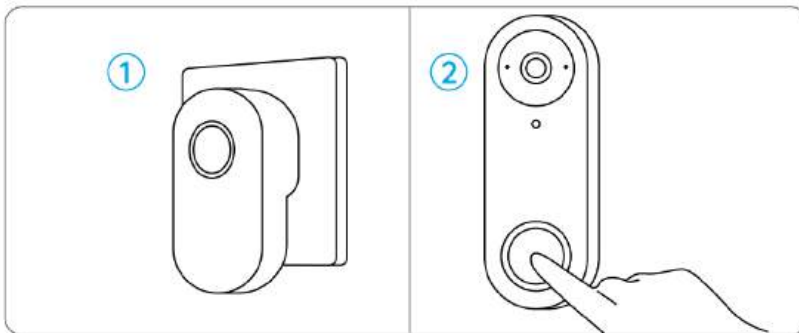
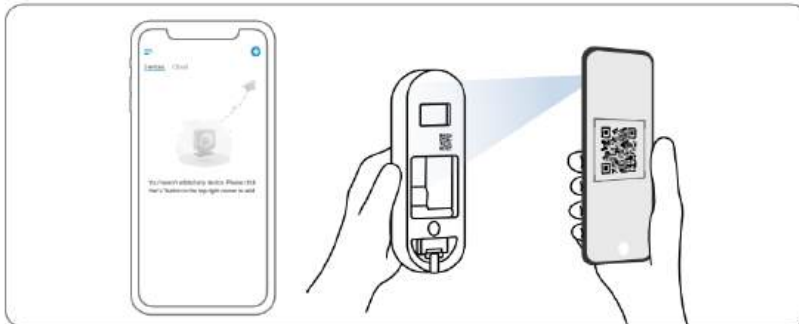
Så koble strømadapteren til strøm.



Husk: Hold Y-vinklet pluggene unna hverandre.

Step 3:

Gå inn i Reolink App. Trykk på **+** knappen øverst i høyre hjørne, skan så QR koden som er på Doorbell også følger du instruksene som kommer opp på telefonen.



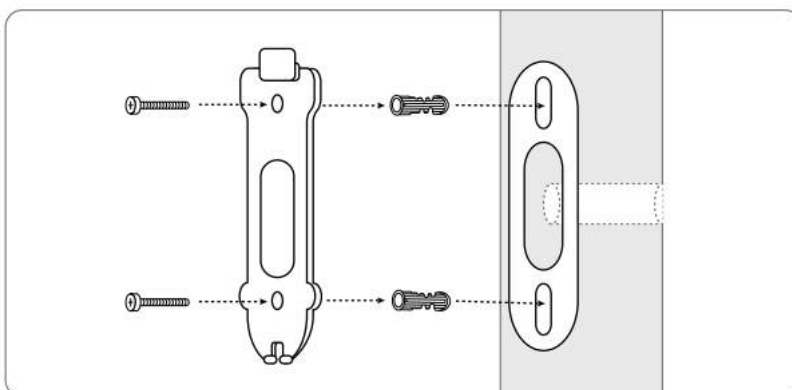
Installering av Doorbell:

Step 1:

Benytt deg av monterings mal på monteringsplass. Så drill hull i henhold til mal.

Step 2:

Monter monteringsplaten ved bruk av vedlagte skruer.

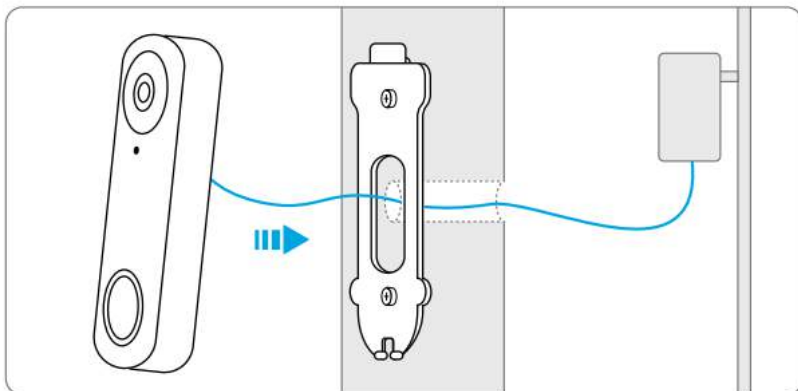


Step 3:

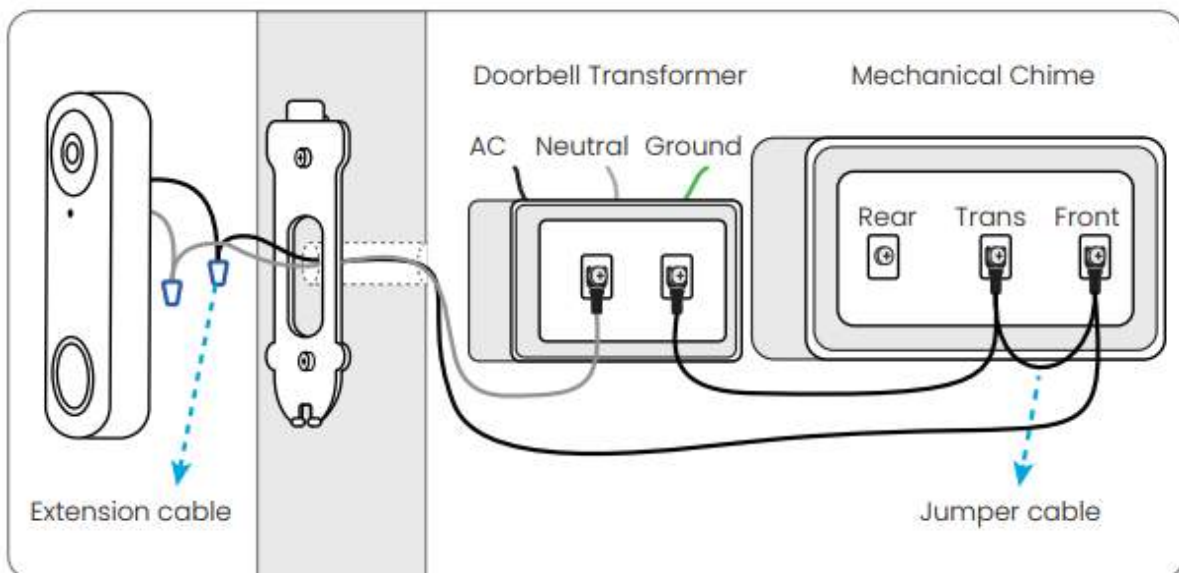
Kjør strømleding igjennom monteringsplaten og hullet i veggen, så monterer du kabel inn i Doorbell. Også setter du fast Doorbell til monteringsplaten.

Step 4:

Koble strøm adapteren til strøm. benytt deg av forlengelses kabelen vis kablen blir for lang.



MERK: Reolink Video Doorbell PoE og Wi-Fi kan også drives av det eksisterende ledningsnett for dørklokken. I slike tilfeller må du først omgå den eksisterende mekaniske ringeklokken med jumperkabelen for å få tilstrekkelig strøm. Uten tilstrekkelig strøm kan dørklokken starte på nytt og få en ustabil forbindelse, og den mekaniske ringeklokken kan vibrere og generere støy. Hvis ledningen ikke er lang nok, bruk forlengelseskabelen, som vist nedenfor. Etter installasjonen vil ikke den eksisterende mekaniske ringeklokken ringe lenger. Bruk forlengelseskabelen for å forlengre lengden på den eksisterende strømkabelen for dørklokken, som vist nedenfor.



Installering av vinkel.

Vist under. (her er det tatt i utgangspunktet i Reolink Video Doorbell PoE)

Step 1:

Drill hull i monterings mal etter festet til vegg

Step 2:

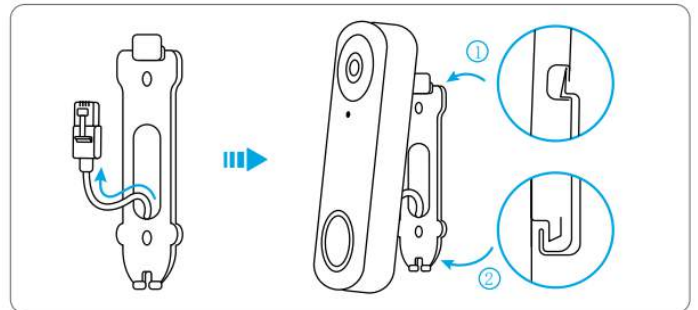
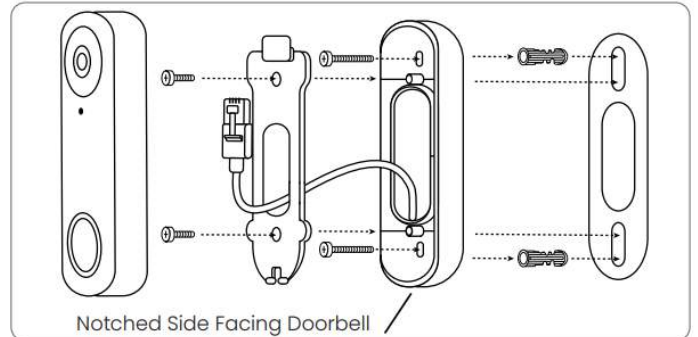
Monter vinkel med de medfølgende skruene gjennom de to hullene. Sørg for at den hakkede siden av kilen vender utover

Step 3:

Skrus monterings platen til vinkelen

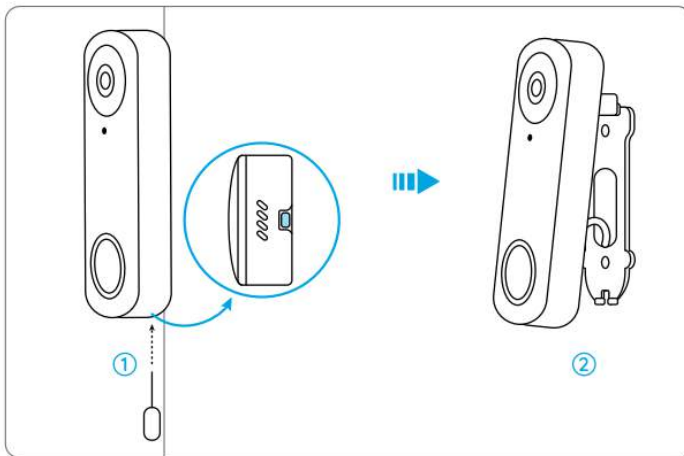
Step 4:

Trekk Ethernet-kabelen gjennom vinkelen og monteringsplaten, også fest ringeklokken til platen.



Løsne Doorbell

Hvis du vil fjerne ringeklokken fra monteringsplaten, kan du bruke tilbakestillingsnålen til å stikke hull i bunnen. Se under.



Doorbell Instruksjon:

