

Argus 3 Pro

Få trådløs sikkerhet hvor som helst du trenger det med Argus 3 Pro, et batteri- eller solcelledrevet sikkerhetskamera med bevegelseslys og sirene. Se hva som skjer i 2K Super HD, nyt farger og stopp kriminalitet før det finner sted.

1. Spesifikasjoner



1	Spotlight
2	Status-LED
3	6 IR-LED-lysdioder
4	Linse
5	Dagslyssensor
6	Innebygd mikrofon
7	Innebygd PIR-bevegelsessensor



1	Tilbakestillingsknapp
2	Strømbryter
3	Mikro SD-kortspor
4	Brakett
5	LED-lampe for batteristatus
6	Mikro USB-støpsel
7	Høytaler

Statuslys

Statuslys	Kamerastatus
Rødt lys	Wi-Fi-tilkobling mislyktes
Blått lys	Wi-Fi-tilkobling lyktes
Blinkende	Ventemodus-status
På	Arbeidsstatus

2. Oppsett og installasjon

Klargjøring av kameraet

Hva er i esken?

Merk: Pakkeinnholdet kan variere og oppdateres med ulike versjoner og

plattformer, se på informasjonen nedenfor bare som en referanse. Og det faktiske pakkeinnholdet er underlagt den nyeste informasjonen på produktsalgssiden.
Argus 3 Pro



Argus 3 Pro x1



USB-kabel x1



Hurtigstartveiledning x



Sikkerhetsbrakett x



Stativbrakett x1



Monteringsmal x1



Overvåkingsmerke x1



Pakke med skruer x1



Tilbakestillingsnål



Stropp x1

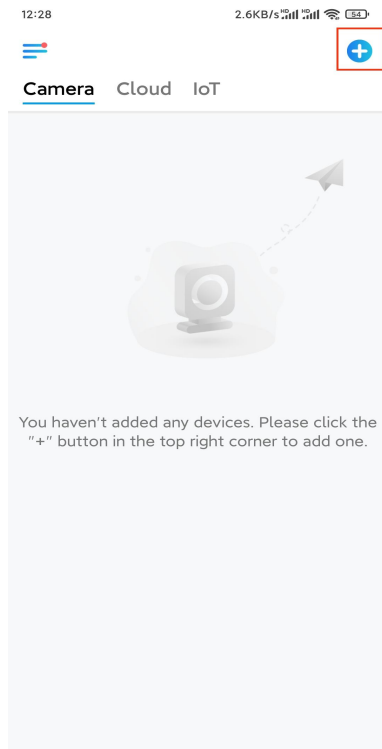
Oppsett av kameraet på appen

Følg trinnene nedenfor for å gjøre det første oppsettet for de batteridrevne kameraene via Reolink-appen.

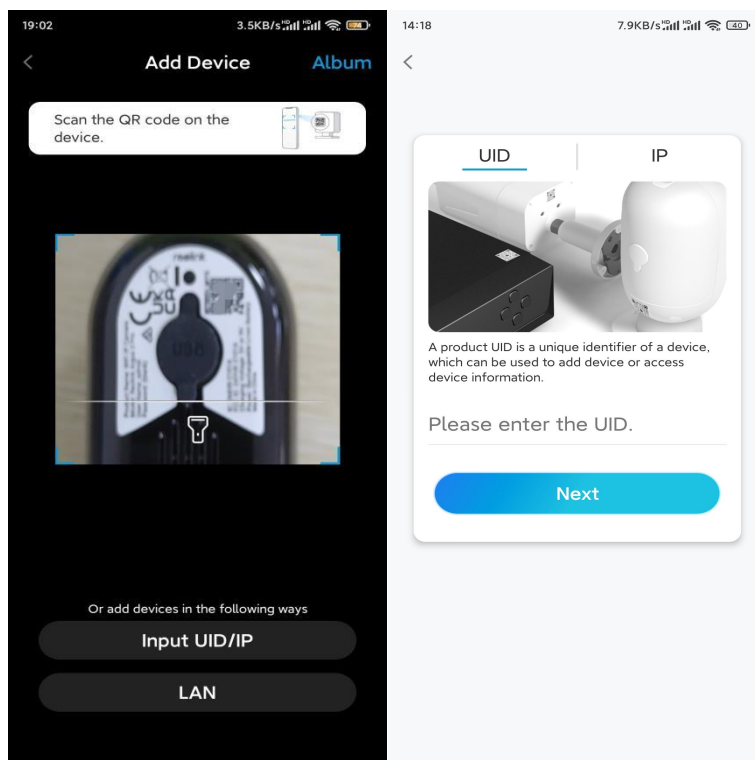
Trinn 1. Slå på kameraet. Husk å slå på strømbryteren på kameraet før første oppsett, bortsett fra med Argus 2 og Argus Pro. Etter en oppstartsl lyd vil du høre en **gjentatt ding-lyd eller en talemelding.**

Merk: Talemeldingen du vil høre kan være «Velkommen til Reolink, installer Reolink-appen og skann QR-koden på kameraet» i flerspråklige versjoner, eller «kjør Reolink-appen, legg til kameraet og utfør oppsett».

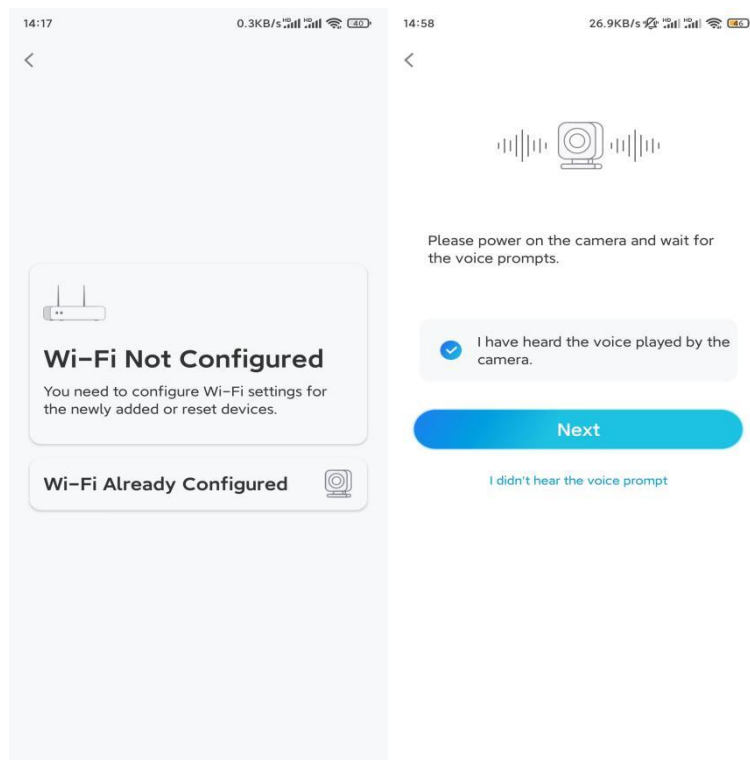
Trinn 2. Trykk på ikonet  øverst til høyre for å starte den første installasjonen.



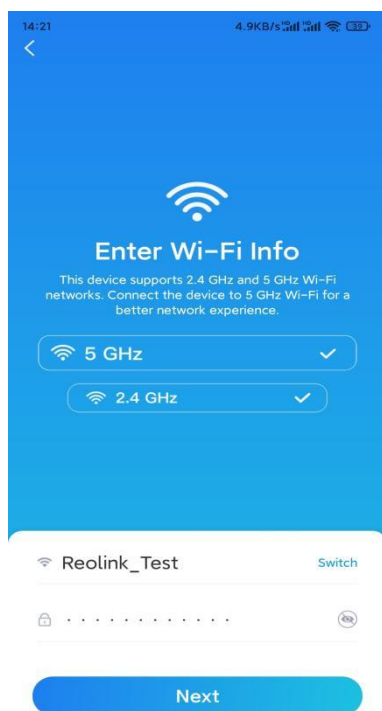
Trinn 3. Skann QR-koden på baksiden av kameraet. Du kan trykke på **Lys** for å aktivere lommelykt når du konfigurerer kameraet i mørke omgivelser. Hvis telefonen ikke svarer, trykker du på **Input UID / IP** og skriver deretter inn UID manuelt (16-sifrede tegn under QR-koden til kameraet). Klikk **deretter Neste**.



Trinn 4. Velg **Wi-Fi ikke konfigurert**. Hvis du hører en talemelding som spilles av av kameraet, merker du av tilsvarende, og trykker deretter på **Neste**.



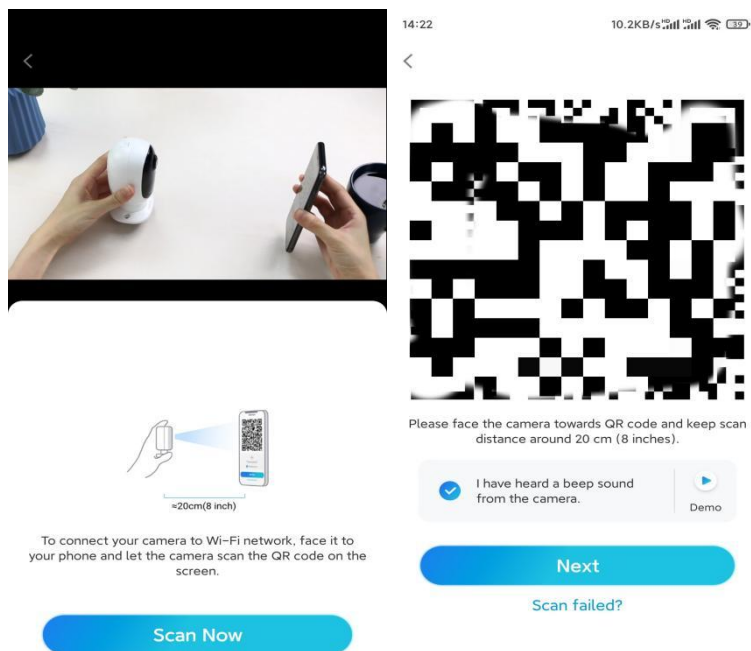
Trinn 5. Skriv inn WiFi-passordet til det valgte WiFi-nettverket (du kan trykke på høyre øyeikon for å se og dobbeltsjekk passordet), og trykk på **Neste**.



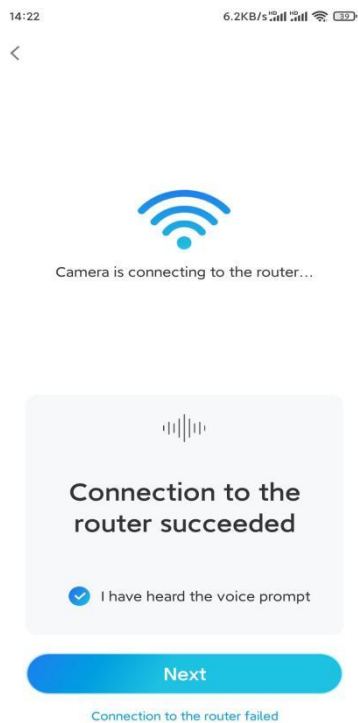
Merk: Bare Argus 3 Pro, Argus PT (5/2,4 GHz), Reolink Duo (batteri) og Reolink TrackMix støtter 5 GHz/2,4 GHz dual-band WiFi-tilkobling.

Trinn 6. Trykk på **Skann nå**. Plasser QR-koden på telefonen foran kameranlinen i en avstand på omtrent 20 cm (8 tommer) og la kameraet skanne QR-koden. Merk av

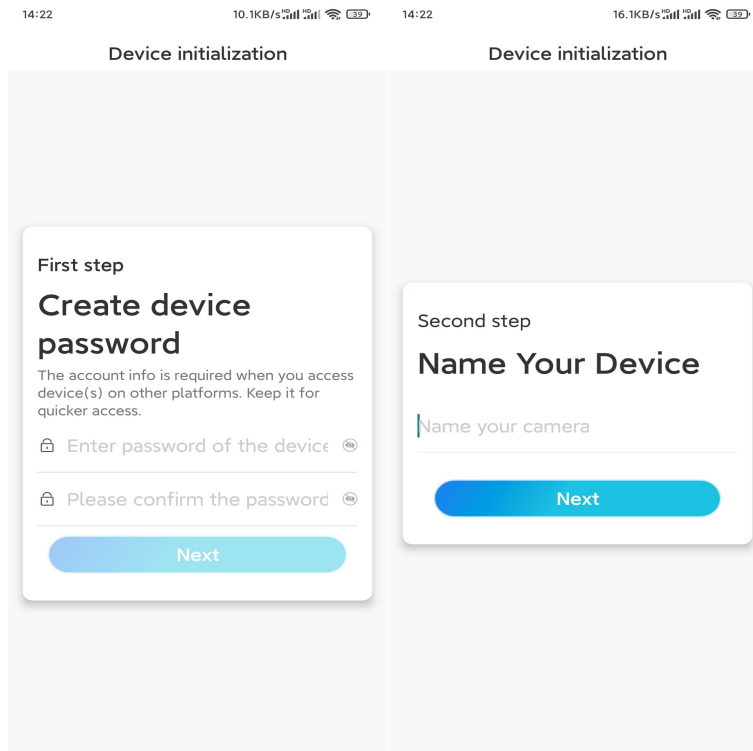
tilsvarende, og trykk på **Neste**.



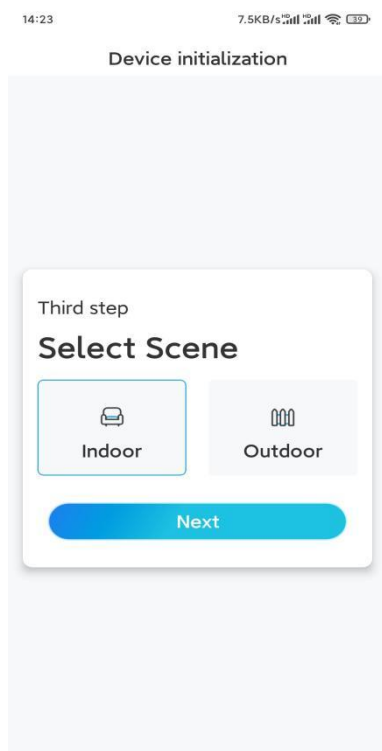
Trinn 7. Vent i rundt 60 sekunder til kameraet kobles til ruter. Etter å ha hørt «tilkobling til ruter lyktes», kryss av tilsvarende og trykk på **Neste**.



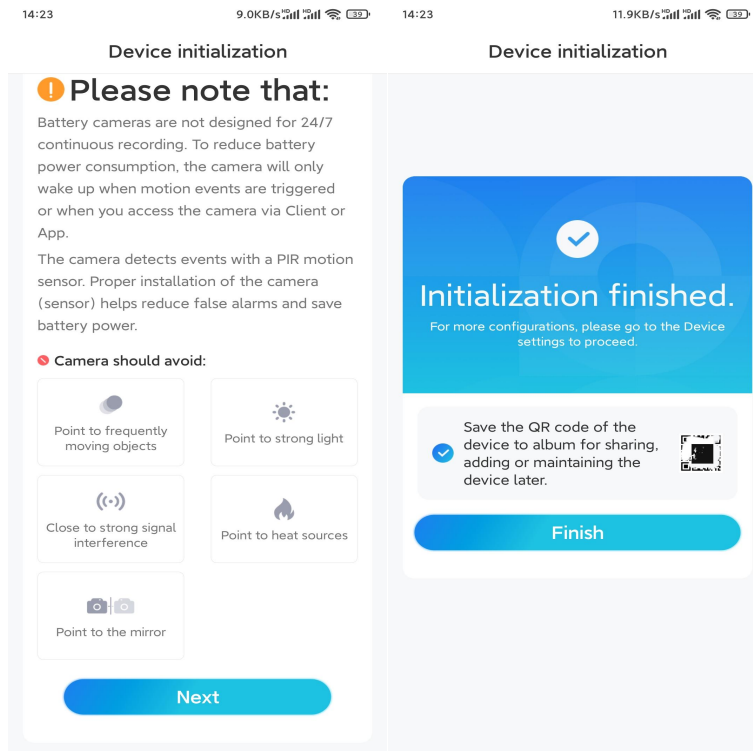
Trinn 8. Opprett et påloggingspassord, og gi kameraet et navn.



Trinn 9. Velg en scene basert på stedet der kameraet skal installeres, og klikk deretter Neste .



Trinn 10. Les merknaden nedenfor, og trykk deretter på **Fullfør** for å fullføre konfigurasjonen av kameraet.



Når det første oppsettet er fullført, kan du velge en god posisjon for å montere kameraet.

Installere kameraet

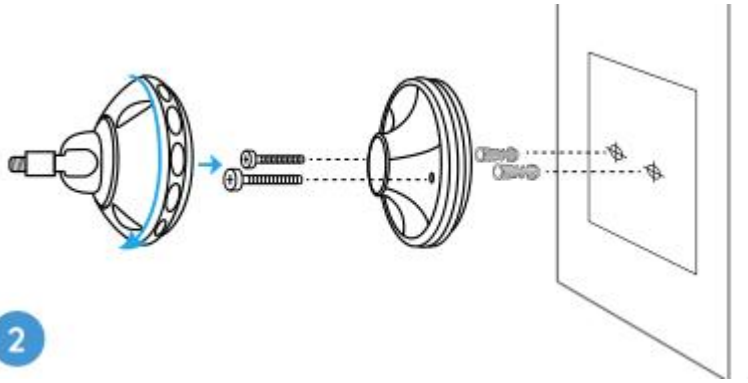
Vi tilbyr deg guider til tre forskjellige steder hvor kameraet kan installeres. Se nærmere på hver enkelt.

Monter kameraet på veggen

Trinn 1. Roter for å skille foten fra sikkerhetsfestet.

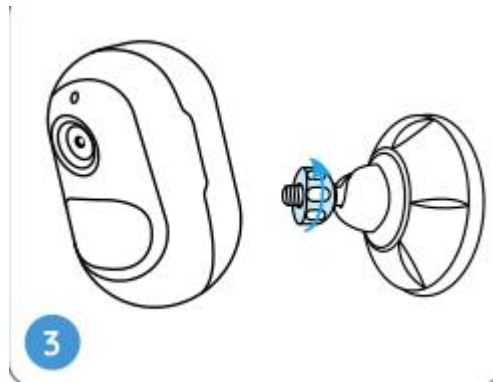


Trinn 2. Bor hull med monteringsmalen, og skru foten til festet på veggen. Fest deretter den andre delen av festet til foten.



2

Trinn 3. Skru kameraet til festet.



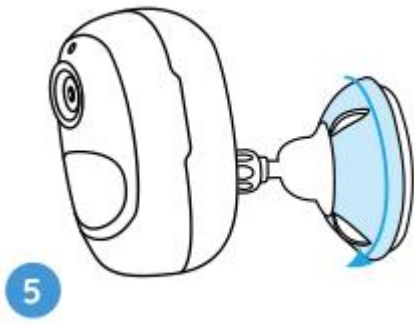
3

Trinn 4. Juster kameraets vinkel for å få det beste synsfeltet.



4

Trinn 5. Fest kameraet ved å vri delen på festet som er identifisert i diagrammet med klokken.



5

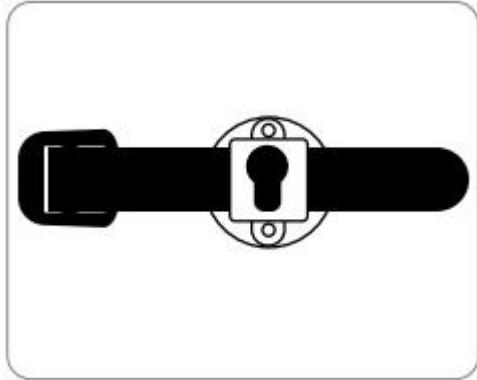
Merk: For å justere kameravinkelen senere, løsne festet ved å vri den øvre delen

mot klokken.

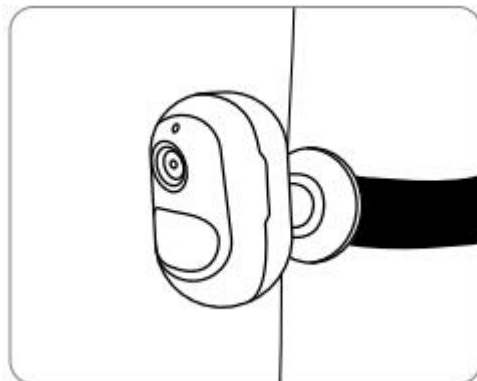
Installer kameraet med løkkestroppen

Hvis du vil installere kameraet på en trestamme, følger du monteringsmetoden nedenfor.

Trinn 1. Tre løkkestroppen gjennom sporet nederst på sikkerhetsbraketten.



Trinn 2. Fest stroppen tett rundt treet.



Plasser kameraet på en overflate

Hvis du planlegger å plassere kameraet på en jevn overflate innendørs, for eksempel på bokhyllen, kan du sette kameraet inn i stativbraketten og justere kameravinkelen **ved å rotere kameraet litt frem og tilbake.**

