

# E1

Reolink E1 smart hjem sikkerhetskamera fanger super HD-videoer i oppløsningen på 2304x1296 (3 megapiksler), og med 8 infrarøde lysdioder, kan det se opptil 12,2 meter i mørket. Hold kontakten med det du bryr deg om når som helst med hjemmekamera hele dagen.

## 1. Spesifikasjoner



1	Dagslyssensor
2	8 IR-LED-lysdioder
3	Linse
4	Status-LED
5	Innebygd mikrofon
6	Tilbakestillingsknapp
7	Mikro SD-kortspor



1	LAN-port
2	Høytaler
3	Strøm

## Statuslys

Statuslys	Kamerastatus
Ensfarget blå	Kameraet starter opp / WiFi-tilkobling lyktes
Blinker blått	WiFi er ikke konfigurert/ WiFi-tilkobling mislyktes

## 2. Oppsett og installasjon

### Klargjøring av kameraet

Hva er i esken?

**Merk:** Pakkeinnholdet kan variere og oppdateres med ulike versjoner og plattformer, se på informasjonen nedenfor bare som en referanse. Og det faktiske pakkeinnholdet er underlagt den nyeste informasjonen på produktsalgssiden.

E1



E1 x 1



Monteringsplate x 1



Hurtigstartveiledning x



Strømadapter x 1



Monteringsmal x 1



Overvåkningsmerke x 1



Pakke med skruer x 1




Tilbakestillingsnål x

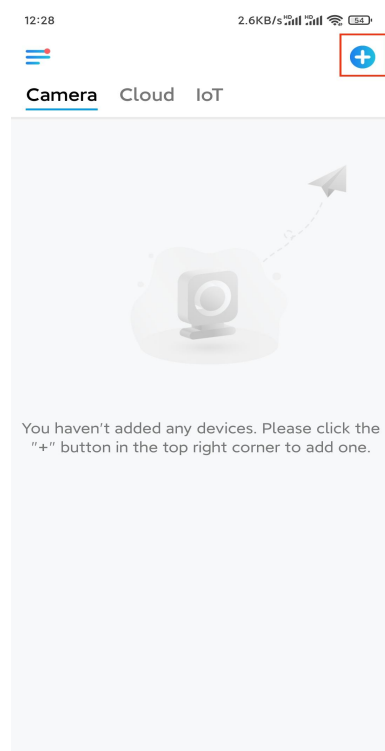
## Oppsett av kameraet på appen

Det er to metoder for å foreta installasjonen av kameraet:

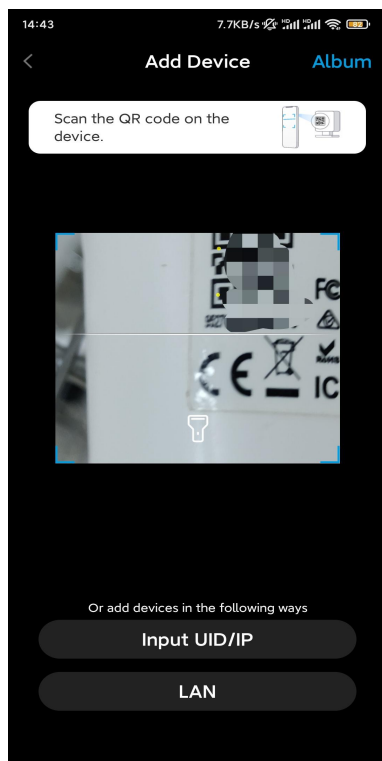
1. med Wi-Fi-tilkobling, 2. med en nettverkskabelforbindelse.

1. Med Wi-Fi-tilkobling

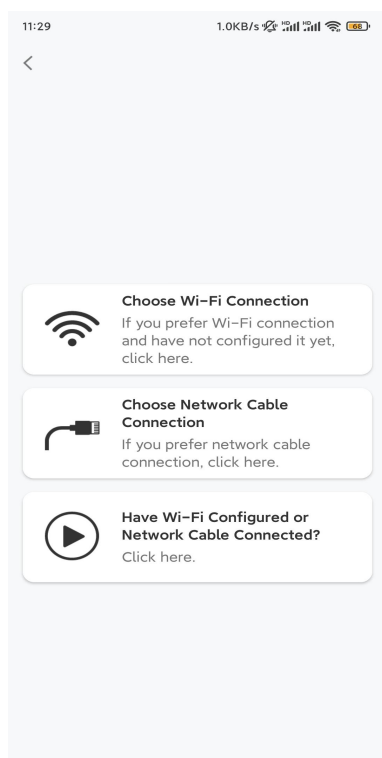
**Trinn 1.** Trykk på  ikonet øverst til høyre for å legge til kameraet.



**Trinn 2.** Skann QR-koden på kameraet.



**Trinn 3.** Trykk på **Velg Wi-Fi-tilkobling** for å konfigurere Wi-Fi-innstillingene.



**Trinn 4.** Når du hører talemeldingene fra kameraet, merker du av for «Jeg har hørt stemmen som spilles av kameraet», og trykker på **Neste**.



Please power on the camera and wait for the voice prompts.



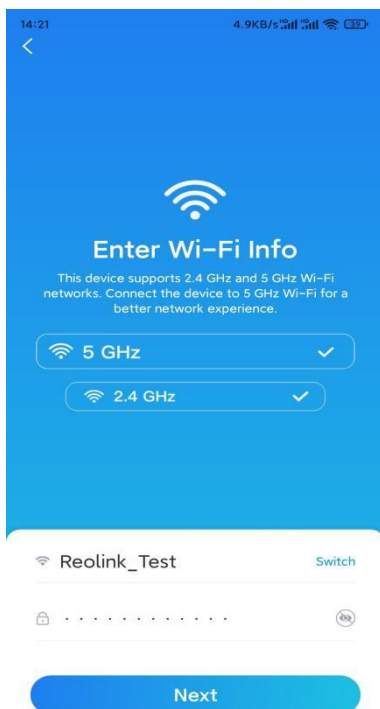
If you have plugged in a network cable to the camera, please unplug the cable and reboot the camera. Do not plug in the network cable before Wi-Fi configuration succeeded.

I have heard the voice played by the camera.

Next

[I didn't hear the voice prompt](#)

**Trinn 5.** Velg et WiFi-nettverk, skriv inn WiFi-passordet og trykk på **Neste**.

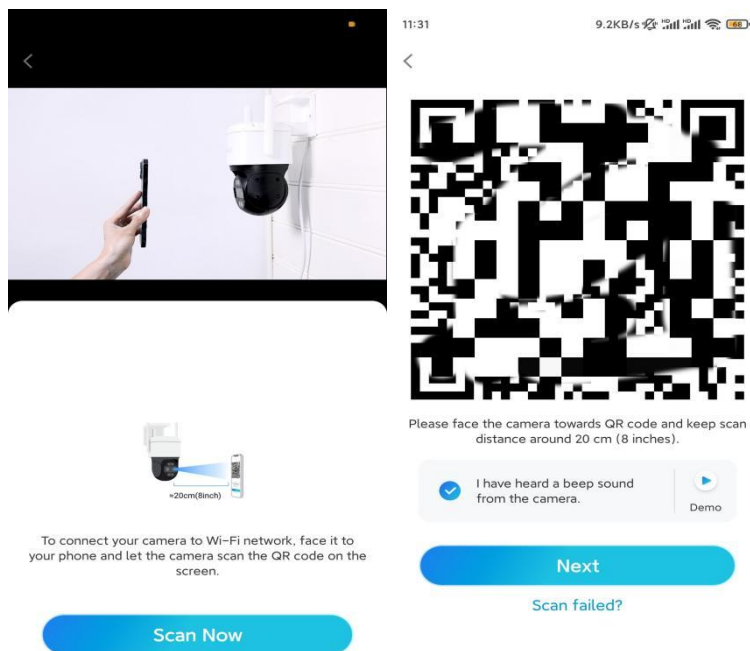


**Trinn 6.** Skann QR-koden på appen med kameralinsen.

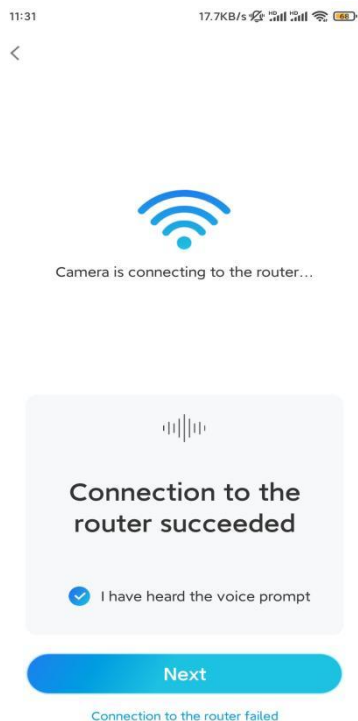
Trykk på **Skann nå**. QR-koden genereres, og vises på telefonen din. Hold telefonen foran kameraet i en avstand på ca 20 cm (8 tommer), og la telefonen vende mot kameralinsen for å la kameraet skanne QR-koden.

Etter at du har hørt pipetonen, kryss av «Jeg har hørt en pipetone fra kameraet», og

trykk på **Neste**.

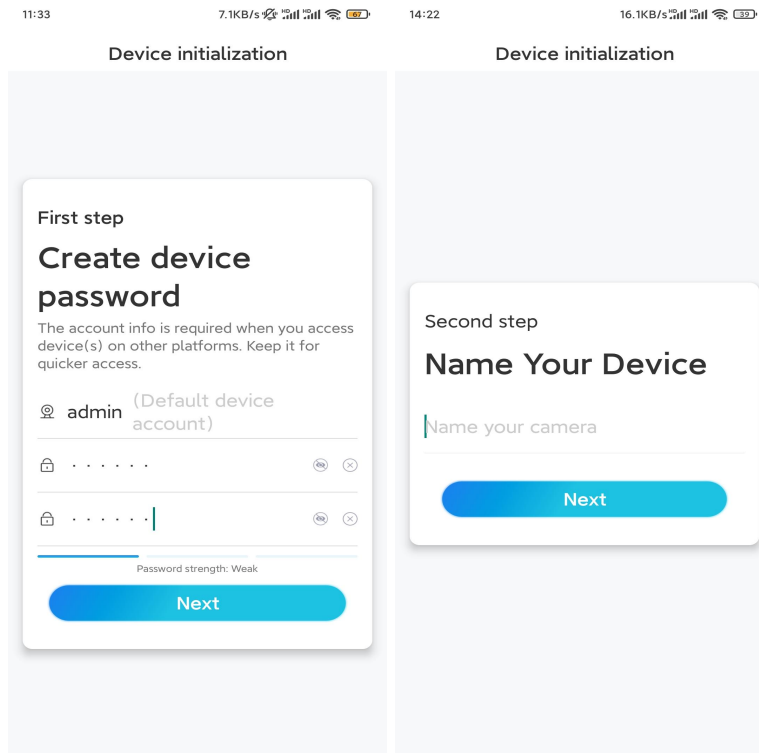


**Trinn 7.** Etter at du har hørt en talemelding «Tilkobling til ruterer lyktes» fra kameraet, kryss av «Jeg har hørt talemeldingen», og trykk på **Neste**.

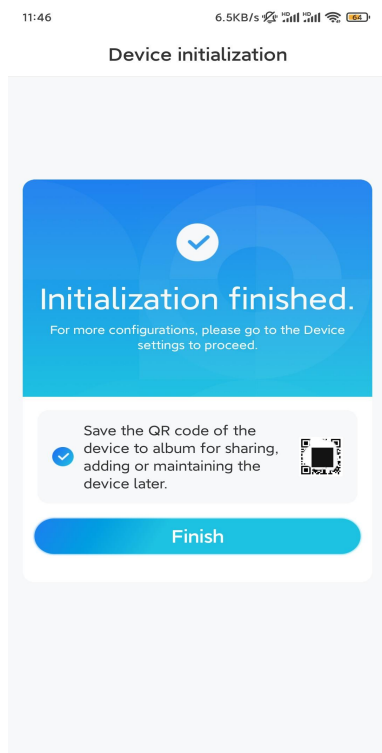


**Merk:** Hvis du hører talemeldingen «Tilkobling til ruterer mislyktes», må du dobbeltsjekke om du har angitt Wi-Fi-informasjonen riktig i forrige trinn.

**Trinn 8.** Opprett et påloggingspassord og navngi kameraet ditt.



**Trinn 9.** Initialisering ferdig. Trykk på **Fullfør**, og du kan starte live visning nå.

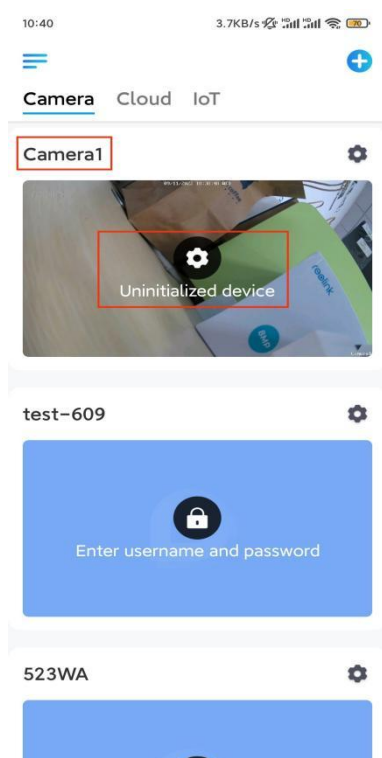
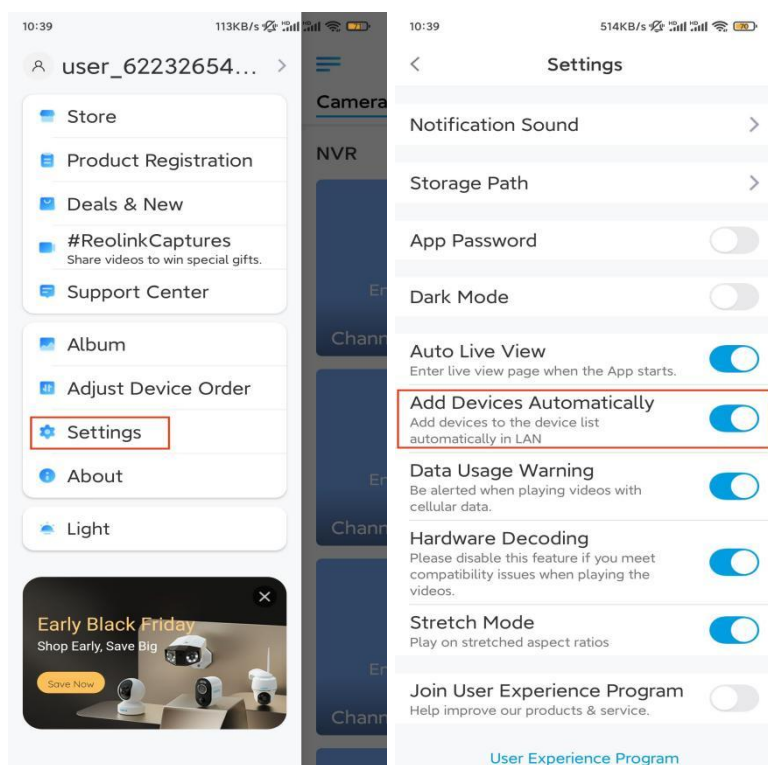



## 2. Med en nettverkskabeltilkobling

For å gjøre det første oppsettet, slå på kameraet med DC-adapteren, koble kameraet til ruterens LAN-port med en Ethernet-kabel, og følg trinnene nedenfor.

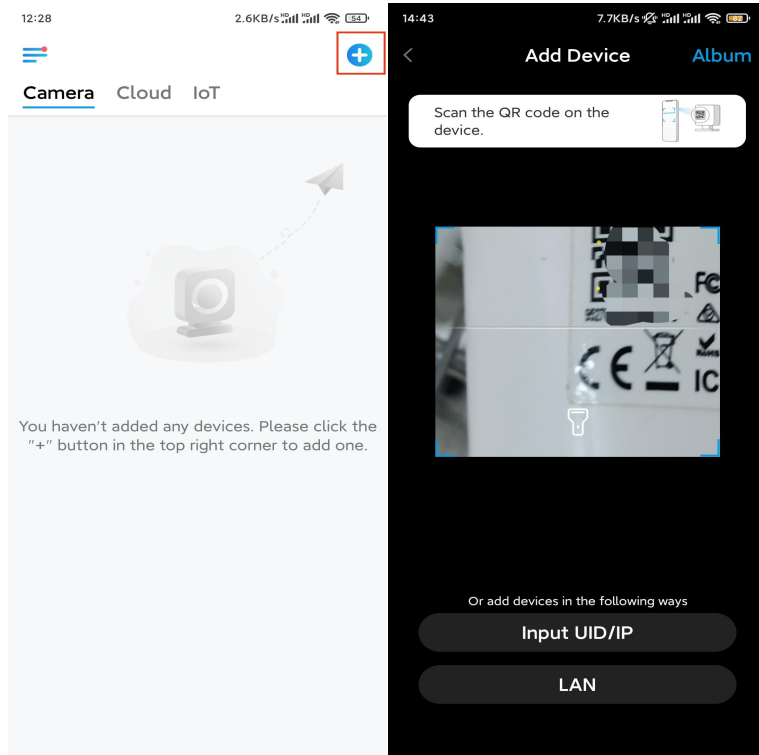
**Trinn 1.** Hvis telefonen, kameraet og ruterens er på samme nettverk og du har

aktivert **alternativet Legg til enhet automatisk** i appinnstillingene, kan du trykke og velge denne enheten på **Enheter**-siden og gå til **trinn 3**.



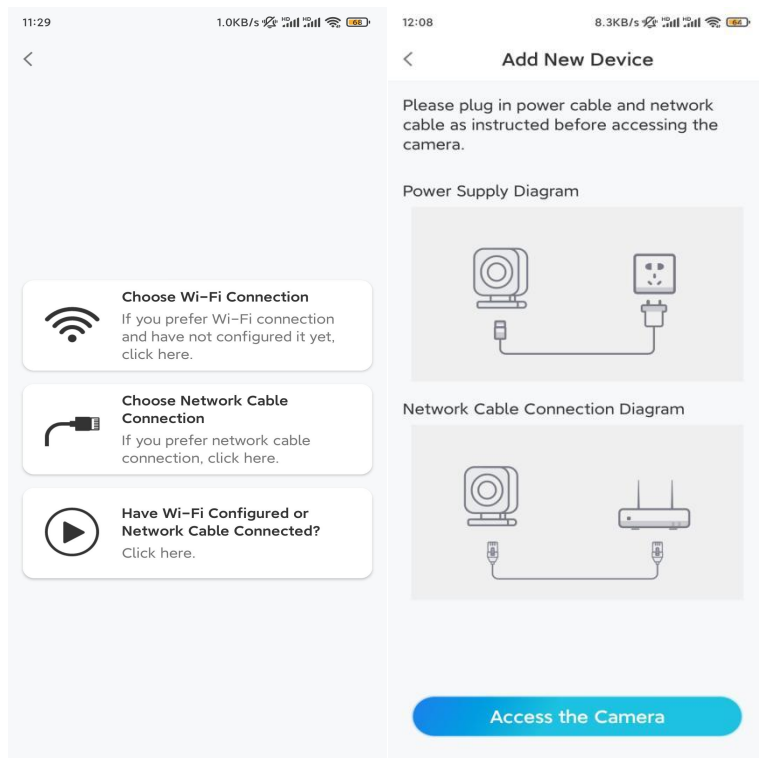
Ellers kan du trykke på ikonet øverst til høyre, og skanne QR-koden på  kameraet for å legge til kameraet.



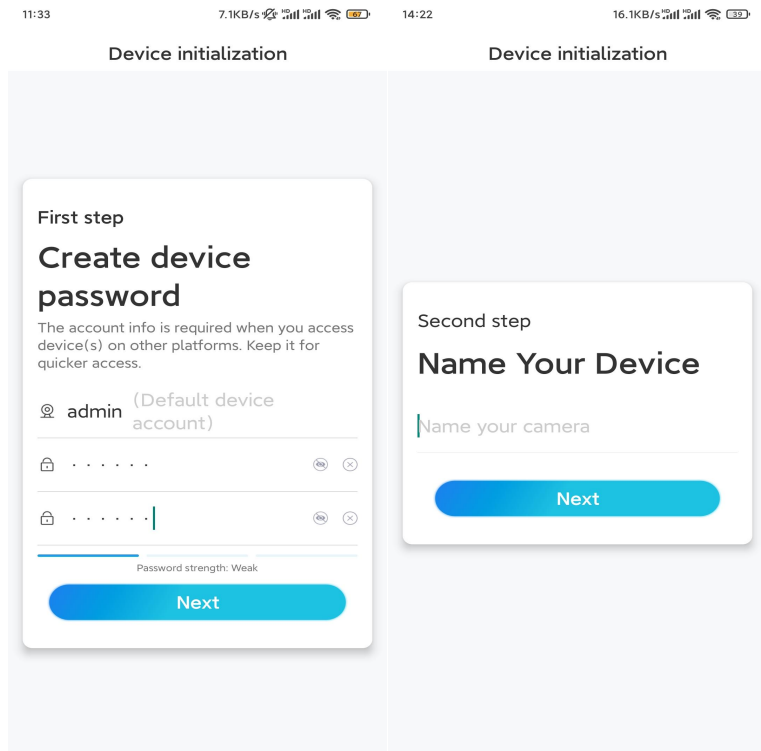


## Trinn 2. Trykk på **Velg nettverkskabeltilkobling**.

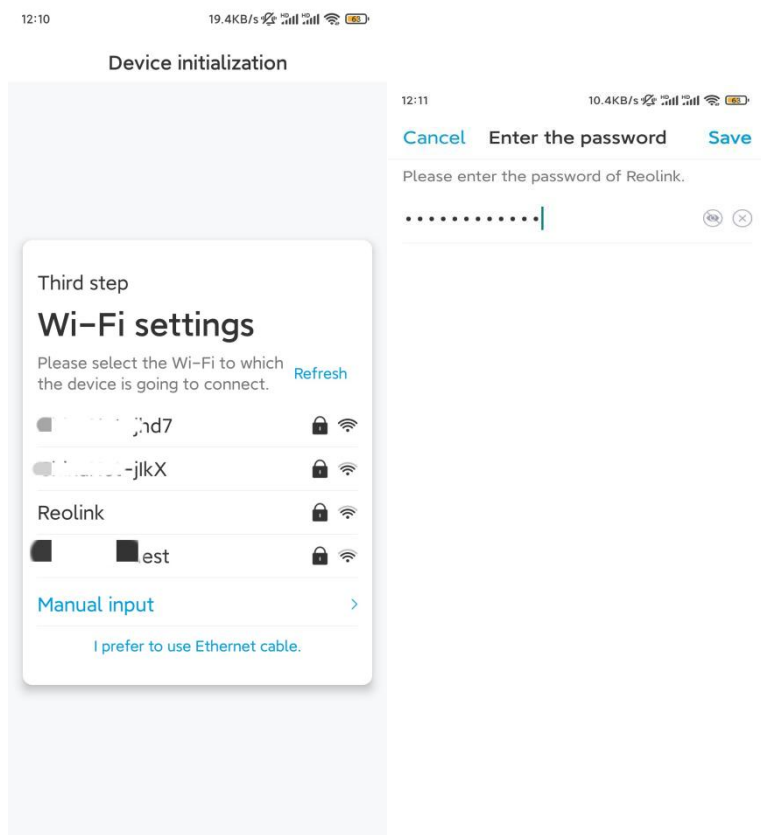
Kontroller at kameraet er koblet til på riktig måte, som vist i diagrammet, og trykk deretter på **Tilgang til kameraet**.



**Trinn 3.** Opprett et enhetspassord og navngi enheten.



**Trinn 4.** Velg WiFi-nettverket du vil bli med i, skriv inn passordet til WiFi-nettverket, og trykk på **Lagre** for å lagre konfigurasjonen.

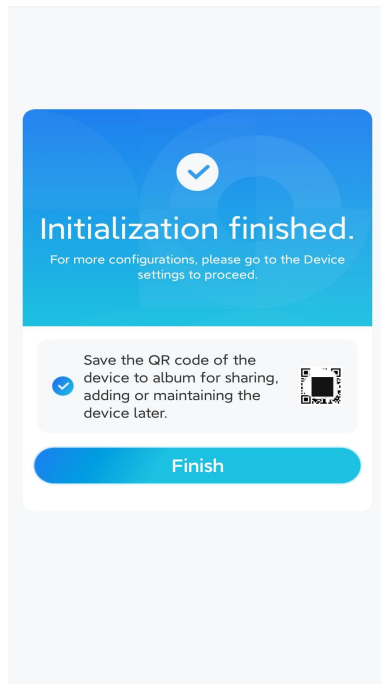


**Trinn 5.** Initialisering ferdig. Trykk på **Fullfør**, og du kan starte live visning nå.

11:46

6.5KB/s

## Device initialization

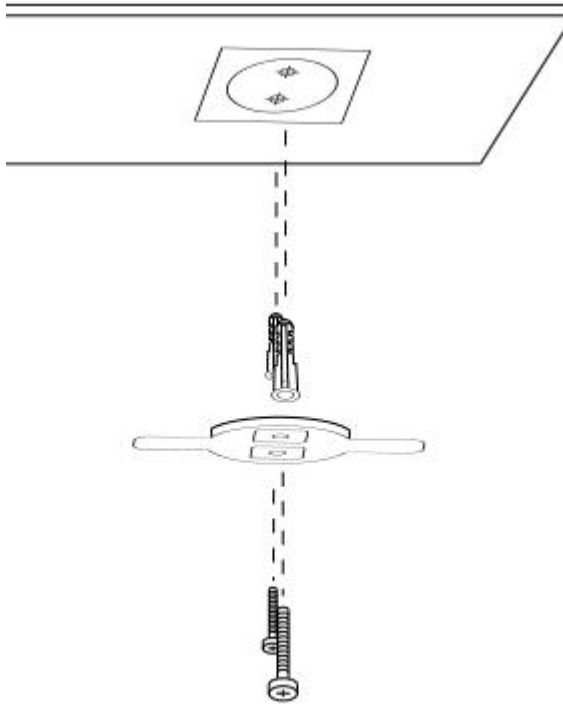


## Installere kameraet

Her er en guide for hvordan du installerer kameraet i taket.

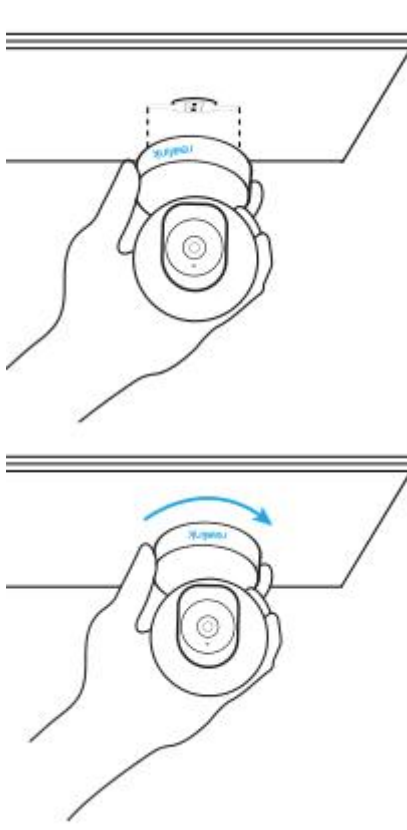
**Trinn 1.** Installer monteringsplaten.

- Boring av to skruenhull på veggen i henhold til monteringsmalen.
- Sett de to plastankrene inn i hullene i veggen.
- Fest baseenheten på plass ved å stramme skruene inn i plastankrene.



**Trinn 2.** Fest kameraet.

Juster kameraet med braketten, og vri deretter kameraenheten med klokken for å låse den på plass.



**Merk:**

- For å fjerne den fra taket, vri kameraet mot klokken.

- Hvis kameraet er montert opp ned, må bildet også roteres. Gå til **Enhetsinnstillinger > Vis** på Reolink App/klient og klikk **Vend vertikalt** for å justere bildet.